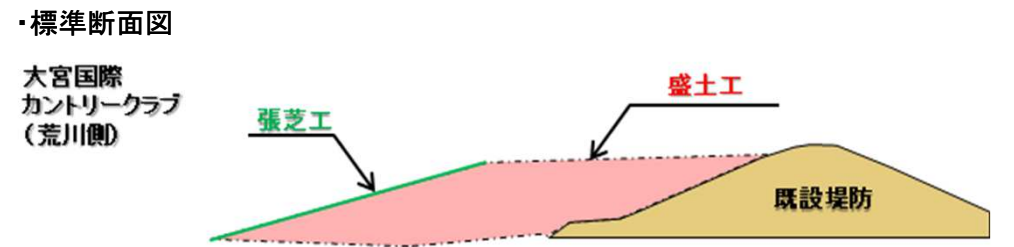
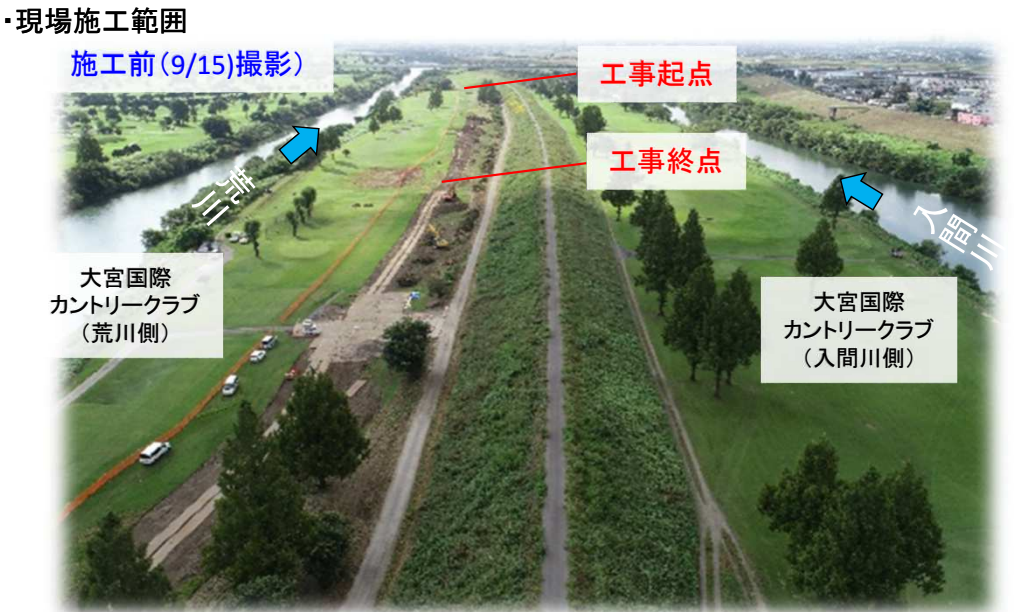


工事概要

工 事 名	R2荒川右岸古谷上築堤工事
工 事 場 所	埼玉県川越市古谷上地先
工 期	令和3年9月1日～令和4年3月31日
請 負 金 額	¥481,800,000
発 注 者	国土交通省 関東地方整備局 荒川調節池工事事務所
請 負 者	奥村組土木興業株式会社 東京支店

・工事の目的
 本工事は、2つの川(入間川・荒川)を穏やかに合流させることで、洪水による逆流を防止する役割となる背割堤の強化を行うことが目的です。



現場における新技術の活用

表土剥ぎ取り



敷均し・転圧



法面整形



完成イメージ

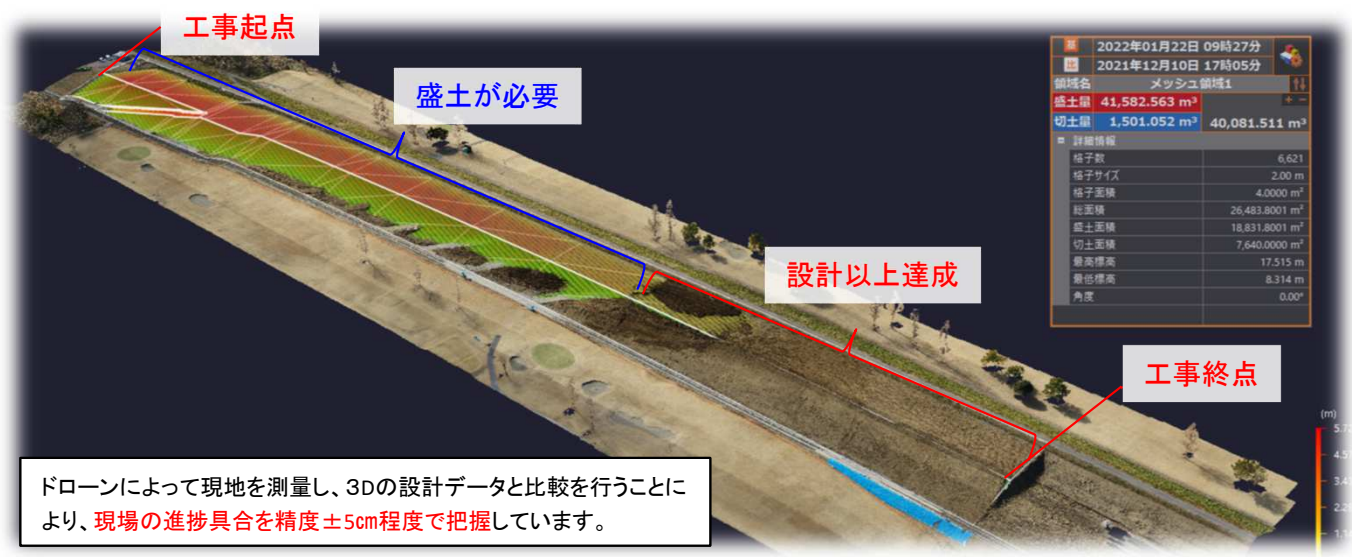


BIM/CIMデータ活用

BIM/CIMデータと呼ばれる3Dデータを使用して工事をしています。3Dイメージで完成が分かるので、問題点の発見や工事従事者への教育等に使用しています。

ドローンによる出来形測量

ドローン撮影状況



ドローンによって現地を測量し、3Dの設計データと比較を行うことにより、現場の進捗具合を精度±5cm程度で把握しています。