

低騒音・低振動・低粉塵
岩盤切削工法
大型岩盤切削機サーフィスマイナー

施工実績（写真集）

奥村組土木興業株式会社

（ホームページアドレス：<http://www.okumuradbk.co.jp/>）

施主	UBE・三菱セメント(株)
工事名	R7伊佐鉱山内残壁工事
工期	令和7年10月～令和8年3月
岩種	石灰岩
等級	中硬岩
一軸圧縮強度	60～80N/mm ²
地山弾性波速度	—
施工数量	12,700m ³
場所	山口県美祢市



着工前状況



掘削状況

施主	UBE・三菱セメント(株)
工事名	伊佐セメント工場内残壁造成工事 (令和6年度)
工期	令和6年4月～令和7年3月
岩種	石灰岩
等級	中硬岩
一軸圧縮強度	60～80N/mm ²
地山弾性波速度	—
施工数量	17,000m ³
場所	山口県美祢市



掘削状況



仕上がり状況

施主	防衛省
工事名	鹿屋(5)駐機場等整備土木その他工事(220SM使用)
工期	令和6年7月～令和6年9月
掘削対象	コンクリート舗装版
等級	—
一軸圧縮強度	54～66N/mm ²
地山弾性波速度	—
施工数量	1,090m ³
場所	鹿児島県鹿屋市



掘削状況



仕上がり状況

施主	宮城県
工事名	化粧坂道路改良(その4)工事 (220SM使用)
工期	令和5年12月～令和7年2月
岩種	粘板岩
等級	軟岩、中硬岩
一軸圧縮強度	50～100N/mm ²
地山弾性波速度	2.5～5.0km/sec
施工数量	21,800m ³
場所	宮城県気仙沼市



掘削状況

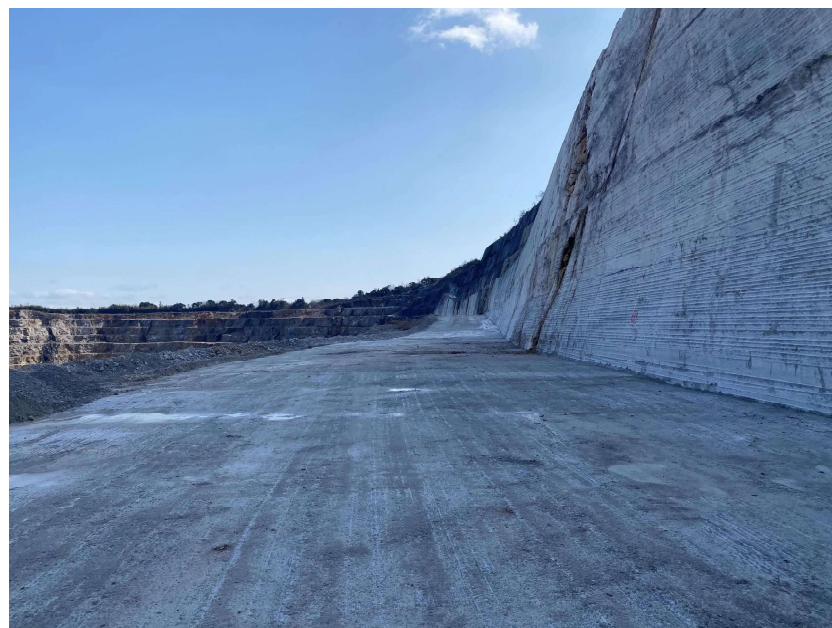


仕上がり状況

施主	UBE・三菱セメント(株)
工事名	伊佐セメント工場内残壁造成工事 (令和5年度)
工期	令和5年4月～令和6年3月
岩種	石灰岩
等級	中硬岩
一軸圧縮強度	60～80N/mm ²
地山弾性波速度	—
施工数量	44,500m ³
場所	山口県美祢市



掘削状況



仕上がり状況

施主	北九州市役所
工事名	金山川調整池改良工事(2-1)
工期	令和4年11月～令和5年10月
岩種	砂岩系、花崗岩
等級	軟岩 I、中硬岩
一軸圧縮強度	50N/mm2程度
地山弾性波速度	—
施工数量	5,450m ³
場所	北九州市八幡西区

掘削状況



仕上がり状況



施主	UBE・三菱セメント(株)
工事名	伊佐セメント工場内残壁造成工事 (令和4年度)
工期	令和4年4月～令和5年3月
岩種	石灰岩
等級	中硬岩
一軸圧縮強度	60～80N/mm ²
地山弾性波速度	—
施工数量	42,800m ³
場所	山口県美祢市

掘削状況



仕上がり状況

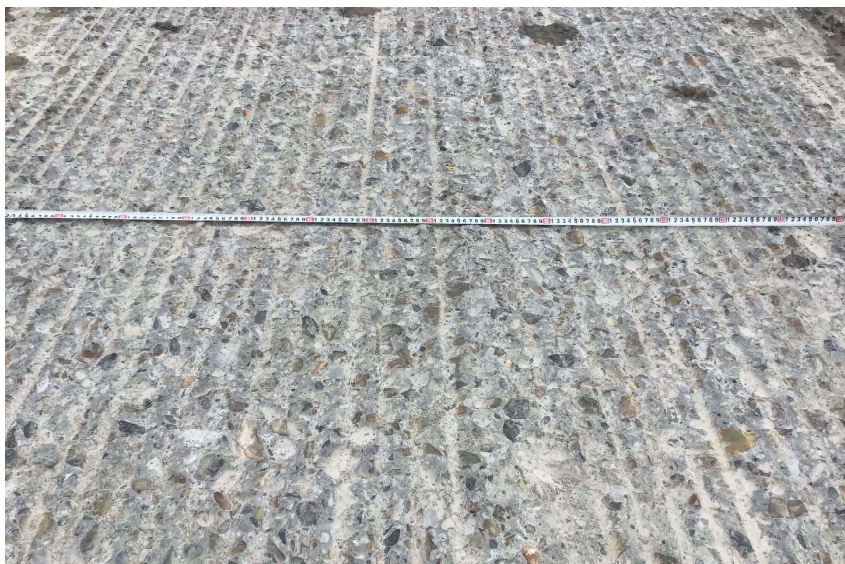


施主	防衛省
工事名	新田原誘導路撤去工事 (220SM使用)
工期	令和4年4月～令和4年5月
岩種	As舗装、コンクリート舗装版
等級	—
一軸圧縮強度	36～54N/mm ²
地山弾性波速度	—
施工数量	930m ³
場所	宮崎県新富町

掘削状況



仕上がり状況



施主	西日本高速道路(株)
工事名	岡山自動車道 有漢トンネル(その2)工事
工期	令和3年12月～令和5年3月
岩種	緑色片岩、緑色岩
等級	硬岩A
一軸圧縮強度	55～163N/mm ²
地山弾性波速度	—
施工数量	2,100m ³
場所	岡山県有漢町

掘削状況



仕上がり状況



施主	宮城県
工事名	化粧坂道路改良(その3)工事
工期	令和3年9月～令和4年12月
岩種	粘板岩
等級	軟岩Ⅱ、中硬岩
一軸圧縮強度	50～100N/mm ²
地山弾性波速度	2.5～5.0km/sec
施工数量	51,800m ³
場所	宮城県気仙沼市

掘削状況

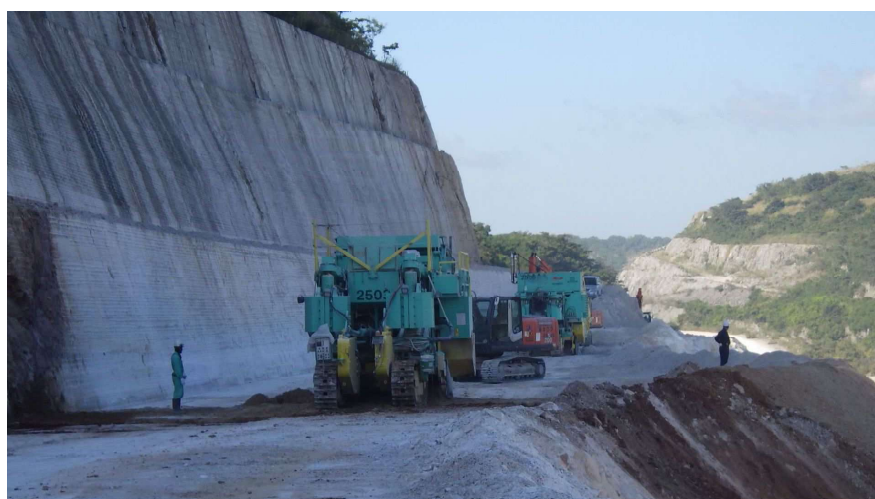


仕上がり状況

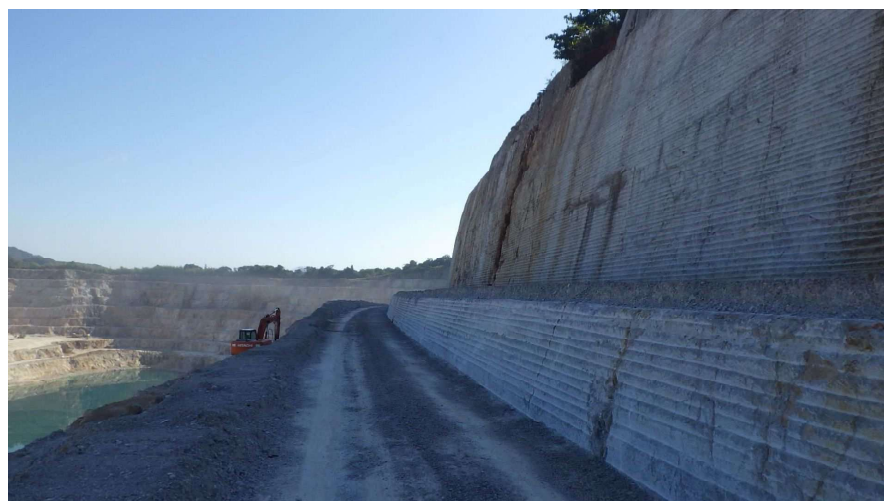


施主	宇部興産(株)伊佐セメント工場
工事名	伊佐セメント工場内残壁造成工事 (令和3年度)
工期	令和3年4月～令和4年3月
岩種	石灰岩
等級	中硬岩
一軸圧縮強度	60～80N/mm ²
地山弾性波速度	—
施工数量	33,900m ³
場所	山口県美祢市

掘削状況



仕上がり状況



施主	宇部興産(株)伊佐セメント工場
工事名	伊佐セメント工場内残壁造成工事 (令和2年度)
工期	令和2年4月～令和3年3月
岩種	石灰岩
等級	中硬岩
一軸圧縮強度	60～80N/mm ²
地山弾性波速度	—
施工数量	38,500m ³
場所	山口県美祢市



掘削状況



仕上がり状況

施主	宇部興産(株)伊佐セメント工場
工事名	伊佐セメント工場内残壁造成工事(平成31年度)
工期	平成31年4月～令和2年3月
岩種	石灰岩
等級	中硬岩
一軸圧縮強度	60～80N/mm ²
地山弾性波速度	—
施工数量	43,500m ³
場所	山口県美祢市



掘削状況



仕上がり状況

施主	鉄道建設・運輸施設整備支援機構
工事名	北陸新幹線第2鯖江トンネル工事
工期	令和1年5月～令和1年10月
岩種	凝灰岩
等級	中硬岩
一軸圧縮強度	60～80N/mm ²
地山弾性波速度	—
施工数量	16,400m ³
場所	福井県鯖江市



掘削状況



仕上がり状況

施主	国土交通省近畿地方整備局
工事名	岩出狭窄部拡幅水路工事
工期	平成31年1月～令和1年5月
岩種	砂岩系
等級	中硬岩
一軸圧縮強度	60～80N/mm ²
地山弾性波速度	—
施工数量	3,000m ³
場所	和歌山県岩出市



掘削状況



仕上がり状況

施主	宇部興産(株)伊佐セメント工場
工事名	伊佐セメント工場内残壁造成工事(平成30年度)
工期	平成30年4月～平成31年3月
岩種	石灰岩
等級	中硬岩
一軸圧縮強度	60～80N/mm ²
地山弾性波速度	—
施工数量	32,000m ³
場所	山口県美祢市

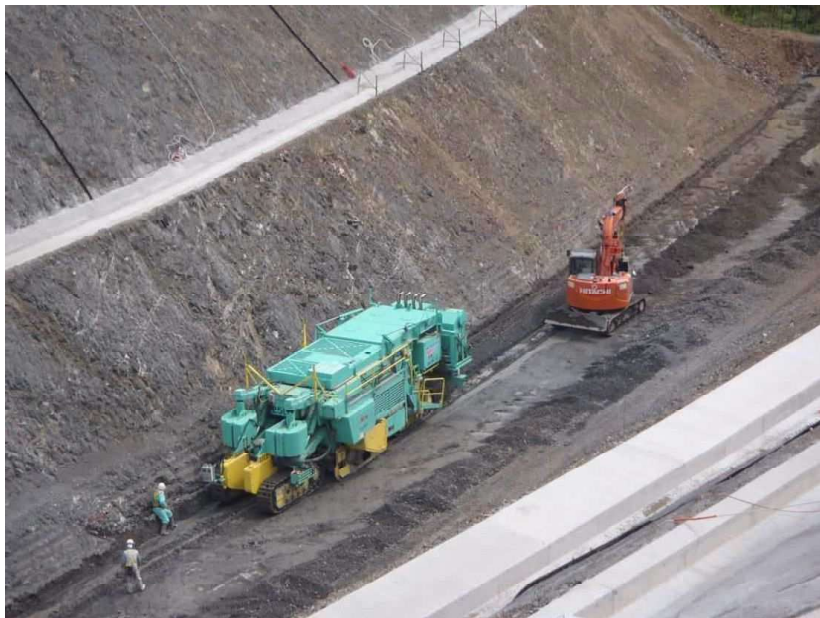
掘削状況



仕上がり状況



施主	NEXCO中日本
工事名	中部横断自動車道 新清水ジャンクション工事
工期	平成29年10月～平成30年7月
岩種	砂岩・れき岩
等級	硬岩A
一軸圧縮強度	60～80N/mm ²
地山弾性波速度	—
施工数量	20,500m ³
場所	静岡県静岡市清水区吉原



掘削状況



仕上がり状況

施主	NEXCO中日本
工事名	新東名高速道路 伊勢原JCT工事
工期	平成29年9月～平成29年12月
岩種	安山岩
等級	硬岩A
一軸圧縮強度	50～60N/mm ²
地山弾性波速度	1.9km/sec
施工数量	6,000m ³
場所	神奈川県伊勢原市



掘削状況



仕上がり状況

施主	(独)都市再生機構
工事名	女川浜駅周辺整備工事
工期	平成28年8月～平成30年3月
岩種	砂岩、頁岩
等級	軟岩、中硬岩、硬岩
一軸圧縮強度	70～100N/mm ²
地山弾性波速度	—
施工数量	167,000m ³
場所	宮城県女川町



掘削状況

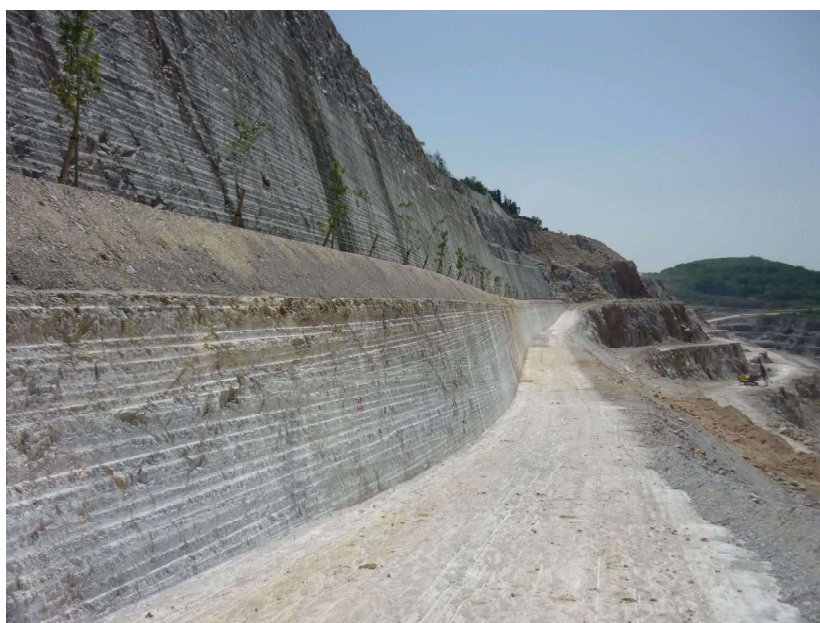


仕上がり状況

施主	宇部興産(株)伊佐セメント工場
工事名	伊佐セメント工場内残壁造成工事 (平成28年度)
工期	平成28年4月～平成29年3月
岩種	石灰岩
等級	中硬岩
一軸圧縮強度	60～80N/mm ²
地山弾性波速度	—
施工数量	19,800m ³
場所	山口県美祢市



掘削状況



仕上がり状況

施主	防衛省中国四国防衛局
工事名	岩国飛行場(H27)愛宕山(住宅地区)給排水整備工事(その2)
工期	平成28年2月～平成28年7月
岩種	広島型花崗岩
等級	中硬岩
一軸圧縮強度	60～80N/mm ²
地山弾性波速度	—
施工数量	23,000m ³
場所	山口県岩国市

掘削状況



仕上がり状況



施主	防衛省中国四国防衛局
工事名	岩国飛行場(H27)愛宕山(住宅地区)給水施設整備工事
工期	平成28年2月～平成28年7月
岩種	広島型花崗岩
等級	中硬岩
一軸圧縮強度	60～80N/mm ²
地山弾性波速度	—
施工数量	16,000m ³
場所	山口県岩国市

掘削状況



仕上がり状況



施主	宇部興産(株)伊佐セメント工場
工事名	伊佐セメント工場内残壁造成工事 (平成27年度)
工期	平成27年4月～平成28年3月
岩種	石灰岩
等級	中硬岩
一軸圧縮強度	60～80N/mm ²
地山弾性波速度	—
施工数量	19,500m ³
場所	山口県美祢市



掘削状況



仕上がり状況

施主	防衛省中国四国防衛局
工事名	岩国飛行場(H26)愛宕山地区雨水排水整備土木工事(3工区)
工期	平成27年9月～平成27年12月
岩種	広島型花崗岩
等級	中硬岩、硬岩 I
一軸圧縮強度	60～157N/mm ²
地山弾性波速度	—
施工数量	9,000m ³
場所	山口県岩国市

掘削状況



仕上がり状況



施主	宇部興産(株)伊佐セメント工場
工事名	伊佐セメント工場内残壁造成工事 (平成26年度)
工期	平成26年6月～平成27年1月
岩種	石灰岩
等級	中硬岩
一軸圧縮強度	60～80N/mm ²
地山弾性波速度	—
施工数量	16,900m ³
場所	山口県美祢市

掘削状況



掘削完了



施主	西日本高速道路(株)
工事名	阪和自動車道南紀田辺工事
工期	平成25年3月～平成26年10月
岩種	砂岩、頁岩
等級	硬岩A
一軸圧縮強度	66～70N/mm ²
地山弾性波速度	—
施工数量	28,200m ³
場所	和歌山県田辺市

施工状況



情報化施工
状況



施主	津山中央病院
工事名	中央病院陽子線治療施設造成工事
工期	平成26年2月～平成26年3月
岩種	泥質岩、泥質片岩
等級	中硬岩
一軸圧縮強度	60～80N/mm ²
地山弾性波速度	—
施工数量	5,500m ³
場所	岡山県津山市

着工前全景



掘削状況

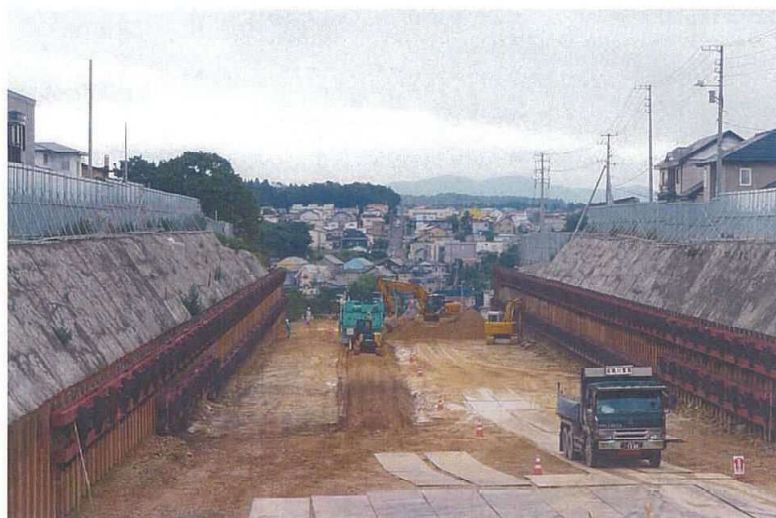


施主	北海道
工事名	3・4・47文教通改良工事1工区(債務)
工期	平成25年7月～平成26年2月
岩種	流紋岩質凝灰岩
等級	軟岩
一軸圧縮強度	—
地山弾性波速度	—
施工数量	14,600m ³
場所	北海道函館市

着工前全景



掘削状況



施主	国土交通省近畿地方整備局
工事名	名塩道路東之町地区改良工事
工期	平成25年2月～平成25年5月
岩種	泥岩、礫岩
等級	中硬岩
一軸圧縮強度	58～65N/mm ²
地山弾性波速度	—
施工数量	14,000m ³
場所	兵庫県西宮市

掘削状況

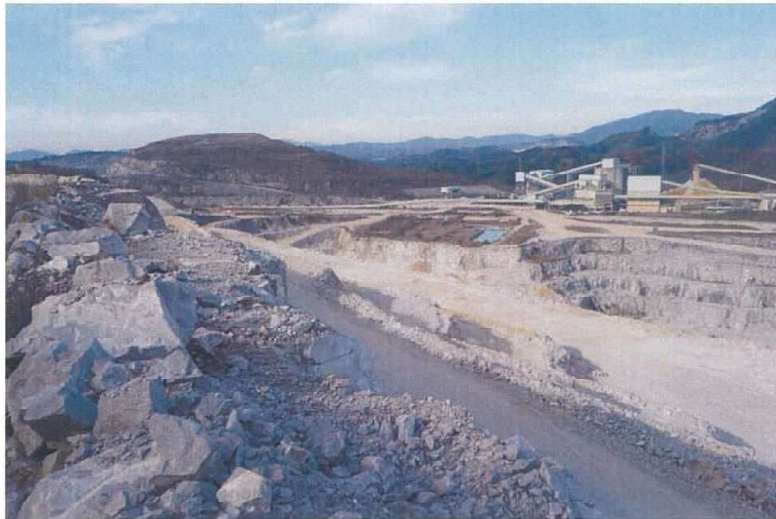


仕上がり状況



施主	宇部興産(株)伊佐セメント工場
工事名	伊佐セメント工場内残壁造成工事
工期	平成24年5月～平成25年1月
岩種	石灰岩
等級	中硬岩
一軸圧縮強度	60～80N/mm ²
地山弾性波速度	—
施工数量	15,200m ³
場所	山口県美祢市

工場全景



掘削状況

施主	(独)国立病院機構
工事名	岩国医療センター愛宕山新築移転 開発整備Ⅰ期工事
工期	平成23年2月～平成23年5月
岩種	花崗岩
等級	中硬岩
一軸圧縮強度	—
地山弾性波速度	—
施工数量	16,600m ³
場所	山口県岩国市



掘削状況



仕上がり状況

施主	九州農政局
工事名	肝属(二期)農業水利事業 愛宕山ファームホント建設工事
工期	平成22年8月～平成23年1月
岩種	砂岩
等級	軟岩
一軸圧縮強度	—
地山弾性波速度	—
施工数量	17,500m ³
場所	鹿児島県鹿屋市



掘削状況
2500SM



仕上がり状況

施主	奈良県五條土木事務所
工事名	紀ノ川小規模河川改修工事
工期	平成21年12月～平成22年2月
岩種	片岩
等級	中硬岩、硬岩 I
一軸圧縮強度	67～102N/mm ²
地山弾性波速度	2.5～4.0km/sec
施工数量	7,500m ³
場所	奈良県五條市

掘削状況
2500SM



仕上がり状況



施主	国土交通省近畿地方整備局
工事名	175号西脇BP西脇トンネル工事
工期	平成21年7月～平成21年10月
岩種	流紋岩質凝灰角レキ岩
等級	中硬岩、硬岩 I
一軸圧縮強度	60～120N/mm ²
地山弾性波速度	3.2～4.1km/sec
施工数量	8,600m ³
場所	兵庫県西脇市

掘削状況
2500SM



仕上がり状況



施主	兵庫県龍野土木事務所
工事名	岩見揖保川線道路改良工事(その3)
工期	平成21年6月～平成21年10月
岩種	流紋岩
等級	中硬岩、硬岩 I
一軸圧縮強度	130～180N/mm ²
地山弾性波速度	2.5～3.5km/sec
施工数量	7,300m ³
場所	兵庫県たつの市

掘削状況
2500SM



仕上がり状況



施 工 主 名	北九州市
工 事 名	折尾連立・筑豊本線掘削工事(20-4)
工 期	平成21年5月～平成21年7月
岩 種	砂岩、頁岩
等 級	中硬岩
一軸圧縮強度	41～52N/mm ²
地山弾性波速度	2.0～2.3km/sec
施 工 数 量	11,900m ³
場 所	福岡県北九州市



掘削状況
2500SM



仕上がり状況

施主	西日本高速道路(株)
工事名	鳥取自動車道 倭文工事
工期	平成20年3月～平成21年2月
岩種	流紋岩質凝灰角レキ岩
等級	硬岩A
一軸圧縮強度	—
地山弾性波速度	—
施工数量	48,700m ³
場所	鳥取県鳥取市

掘削状況
2500SM



仕上がり状況



施主	国土交通省近畿地方整備局
工事名	平成18年度姫路北BP石倉地区改良工事
工期	平成19年3月～平成19年12月
岩種	流紋岩質凝灰角レキ岩
等級	中硬岩、硬岩 I
一軸圧縮強度	90～145N/mm ²
地山弾性波速度	2.1～4.6km/sec
施工数量	69,000m ³
場所	兵庫県姫路市石倉

掘削状況
2500SM



仕上がり状況



施主	日本道路公団
工事名	阪和自動車道田辺IC南工事
工期	平成17年10月～平成18年12月
岩種	砂岩、頁岩
等級	硬岩A
一軸圧縮強度	66～70N/mm ²
地山弾性波速度	2.0～2.8km/sec
施工数量	146,000m ³
場所	和歌山県田辺市

掘削状況
3500SM



仕上がり状況



施主	三重県
工事名	一般国道166号田引バイパス工事
工期	平成16年9月～平成17年4月
岩種	頁岩
等級	軟岩Ⅱ
一軸圧縮強度	29～35N/mm ²
地山弾性波速度	1.6～1.8km/sec
施工数量	20,000m ³
場所	三重県松阪市

掘削状況



仕上がり状況

